

معرفی وسیع ترین و مرتفع ترین توده ی آذرین نفوذی در زون جوش خورده ی سیستان – شرق ایران

بهروز صاحب زاده (دانشگاه فرهنگیان - پردیس شهید مطهری - زاهدان)

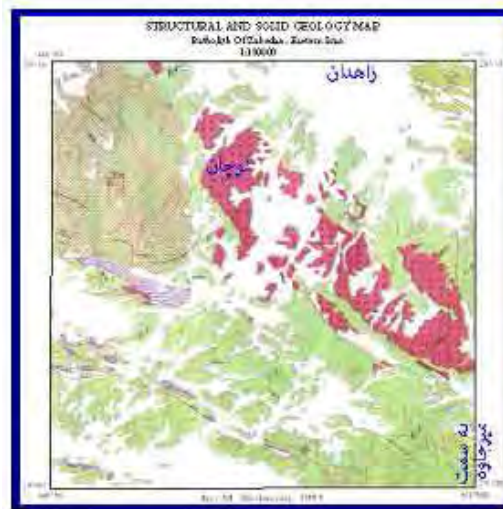
چکیده

زون جوش خورده ی سیستان در شرق ایران، در میان بلوک های وسیع و مقاوم افغان در شرق و لوت در غرب، یک زون فشارشی است که به علت حرکت بلوک لوت و مقاومت بلوک افغان، در این زون کم عرض اما طویل، پدیده های ذوب شدگی و تشکیل توده های آذرین نفوذی دیده می شود. باتولیت زاهدان در غرب و شمال غرب زاهدان در شرق ایران یکی از وسیع ترین توده های آذرین نفوذی تشکیل شده در این زون می باشد.

کلیدواژه: زون جوش خورده ی سیستان، باتولیت زاهدان، گرانیتوئید زاهدان، شرق ایران.

بحث و گفت و گو

توده ی آذرین نفوذی زاهدان در جنوب غربی شهرستان زاهدان در شرق ایران در محدوده ی طول جغرافیایی 60° و 40° تا 61° شرقی و عرض جغرافیایی 29° تا 30° شمالی، با مساحتی حدود 2500 کیلومتر مربع و میانگین ارتفاع 2200 متر نسبت به سطح دریا، واقع است (تصویر ۱).



تصویر ۱: موقعیت جغرافیایی باتولیت زاهدان و بخش یک پارچه ی لوچان

باتولیت زاهدان در جنوب غرب شهرستان زاهدان، از منطقه ی گوربند در غرب زاهدان شروع و تا منطقه ی میرجاوه در جنوب شرق زاهدان در مرز کشور پاکستان گسترش داشته (پورکرمانی، زمردیان، ۱۳۶۹)، فاصله ی توده ی آذرین نفوذی زاهدان در مسیر خاش، با زاهدان حدود 20 کیلومتر است. ارتفاع متوسط محدوده ی جغرافیایی باتولیت زاهدان، حدود 2200 متر از سطح دریا می باشد. پست ترین نقاط در باتولیت عمدتاً در جنوب منطقه ی لوچان، دارای ارتفاعی حدود 1700 متر از سطح دریا می باشد. قله مرتفع لوچان و مورگی با حدود 2565 متر و 2403 متر ارتفاع، تقریباً در بخش های مرکزی باتولیت قرار داشته، نقشه ی زیر موقعیت این قله را نشان می دهد (تصویر ۲).